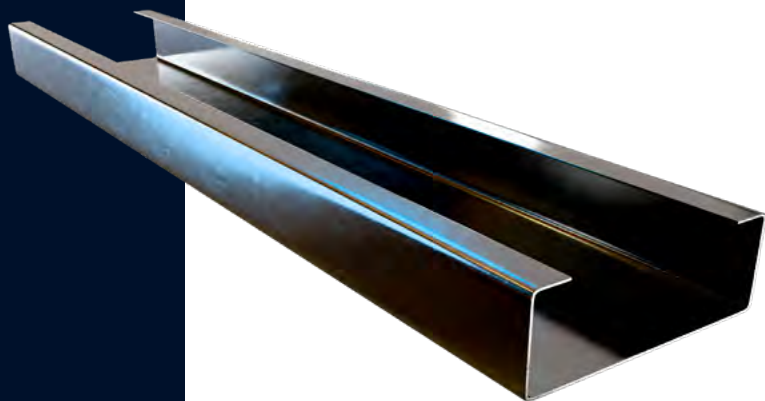


# ACEROS TORICES



## POLÍN MONTEN



*Descubre más sobre este  
producto en línea  
¡Escanear el código!*

Es un tipo de material rolado en frío que se destaca por su composición de lámina delgada. Este perfil está disponible en dos variantes, calidad comercial y alta resistencia; además, se encuentra disponible en 3 perfiles estándar, tipo "C", tipo "Z" y tipo "Avícola", cada uno con características específicas que se adaptan a diversas necesidades de diseño y construcción.

- Se fabrican en longitudes de 3 hasta 12 m

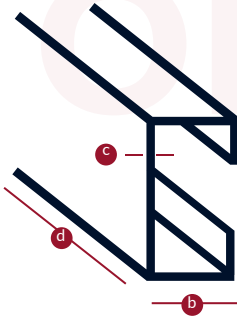
## Aplicaciones

- Base para losas
- Unión estructural
- Marcos y escaleras
- Fabricación de carrocerías

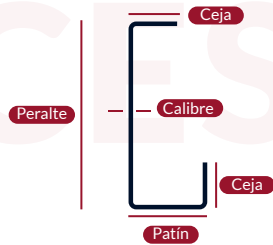


Acabados disponibles

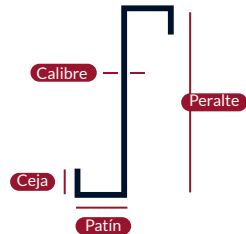
Polín Monten "C"



Polín Monten "Avícola"



Polín Monten "Z"



Peralte	Patín	Espesor	Longitud	Peso
Pulgada	Pulgada	Calibre	Metros	kg/m
a	b	c	d	
3	1 1/2	14	6	2.40
		12	6	3.46
		14	4	3.29
4	2	14	6	3.29
		12	6	4.53
		10	6	5.75
5	2	14	5	3.68
		14	6	3.68
		12	6	5.07
		10	6	6.48
6	2	14	6	4.07
		12	6	5.58
		10	6	7.12
8	2 1/2	14	8	5.38
		12	8	7.39
		10	8	9.46
10	2 3/4	14	10	6.11
		12	10	8.46
		10	10	10.83
12	3 1/2	14	12	7.49
		12	12	10.38
		10	12	13.30

La tabla hace referencia unicamente a Polin monten tipo "C" Los polines "Z" y "Avicolos" se fabrican bajo pedido. Pregunta a tu asesora de ventas las medidas estándar en stock, fabricaciones especiales, acabados y calibres disponibles.

