

ACEROS **TORICES**

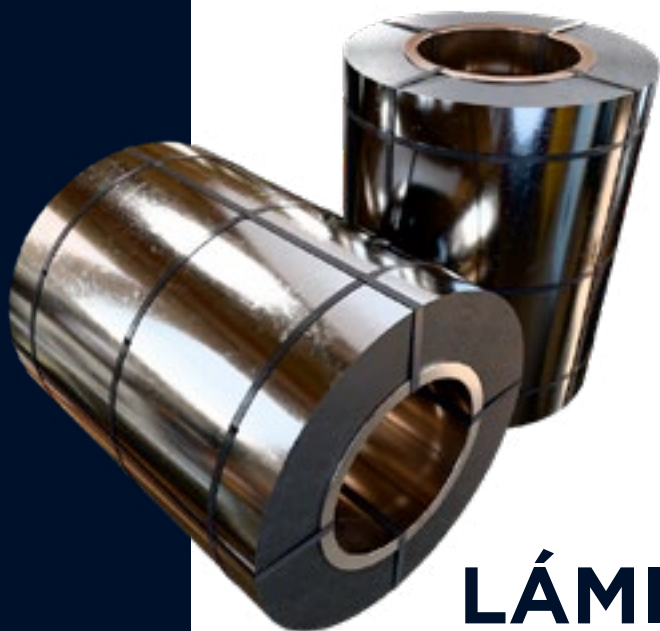


LÁMINA GALVANIZADA



*Descubre más sobre este
producto en línea
¡Escanear el código!*

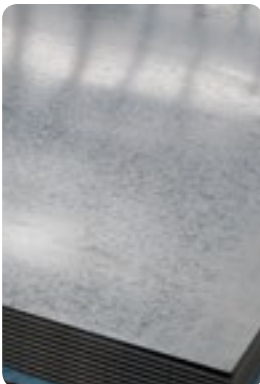
Lámina de acero recubierta con una capa de zinc que proporciona protección contra la corrosión, este proceso se conoce como galvanización y se realiza sumergiendo la lámina en un baño de zinc. La capa de zinc actúa como una barrera protectora, impidiendo que el acero entre en contacto directo con el oxígeno y la humedad del entorno, lo que evita la formación de óxido.



Fabricación a medida

Pesos y medidas de lámina recubierta

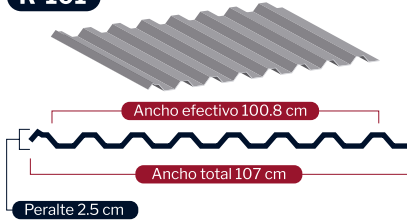
Calibre	Espesor		Peso		Peso teórico por hoja (kg)							Recubrimiento
	in	mm	3'	4'	kg/m	kg/m2	3' x 6'	3' x 8'	3' x 10'	3' x 12'	4' x 8'	
10	0.1359	3.45	24.77	-	27.11	45.33	60.44	75.55	90.66	-	-	G
12	0.1061	2.69	19.32	25.76	21.15	35.36	47.15	58.93	70.72	62.86	78.58	G
14	0.0762	1.94	13.87	18.50	15.18	25.38	33.84	42.30	50.76	45.12	56.40	G
16	0.0613	1.56	11.15	14.87	12.20	20.40	27.20	34.00	40.80	36.27	45.33	G, P
18	0.0493	1.25	8.97	11.96	9.82	16.42	21.89	27.37	32.84	29.19	36.49	G, P
20	0.0374	0.95	6.80	8.91	7.44	12.44	16.59	20.73	24.88	22.12	27.64	G, P, ZA
22	0.0314	0.80	5.64	7.61	6.24	10.43	13.91	17.38	20.86	18.54	23.18	G, P, ZA
24	0.0224	0.57	4.2	5.6	4.44	7.43	9.91	12.38	14.86	13.21	16.51	G, P, ZA
26	0.0194	0.49	3.52	4.69	3.85	6.44	8.59	10.73	12.88	11.45	14.31	G, P, ZA
28	0.0164	0.42	2.97	3.96	3.25	5.44	7.25	9.07	10.88	9.67	12.09	G, P, ZA
30	0.0135	0.34	2.44	-	2.67	4.47	5.96	7.45	8.94	-	-	G, P, ZA
32	0.0112	0.28	2.02	-	2.21	3.70	4.93	6.16	7.39	-	-	G, ZA



ACANALADOS

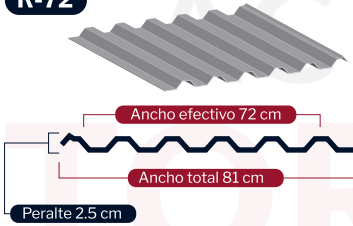
ACEROS TORICES

R-101



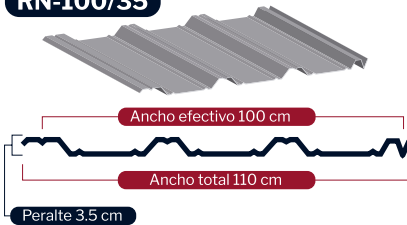
Calibres	Recubrimiento
20*, 22*, 24, 26, 28	Galvanizado, Pintro y Zintro Alum
Ancho efectivo	Peralte
100.8 cm	2.5 cm

R-72



Calibres	Recubrimiento
22*, 24, 26, 28, 30, 32**	Galvanizado, Pintro y Zintro Alum
Ancho efectivo	Peralte
72 cm	2.5 cm

RN-100/35



Calibres	Recubrimiento
20*, 22*, 24, 26	Galvanizado, Pintro y Zintro Alum
Ancho efectivo	Peralte
100 cm	3.5 cm

*Únicamente se fabrica bajo consulta técnica. ** Únicamente en Grado SS80. ***Sólo para fachadas.

ACEROS TORICES

KR-18



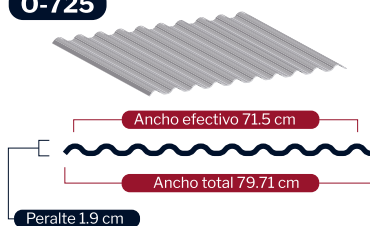
Calibres	Recubrimiento
22*, 24, 26	Galvanizado y Pintro
Ancho efectivo	Peralte
45.7 cm	6.35 cm

O-100



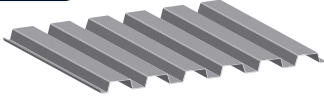
Calibres	Recubrimiento
20*, 22*, 24, 26, 28	Galvanizado, Pintro y Zintro Alum
Ancho efectivo	Peralte
103.2 cm (en muros) y 95 cm (en cubiertas)	1.9 cm

O-725



Calibres	Recubrimiento
22, 24, 26*, 28, 30*	Galvanizado, Pintro y Zintro Alum
Ancho efectivo	Peralte
71.5 cm	1.9 cm

RD-91.5



Calibres	Recubrimiento
18*, 20, 22, 24***	Galvanizado, Pintro y Zintro Alum
Ancho efectivo	Peralte
91.5 cm	3.8 cm

LOSACERO 15



Calibres	Recubrimiento
18*, 20, 22, 24**	Galvanizado
Ancho efectivo	Peralte
91.5 cm	3.8 cm

LOSACERO 25



Calibres	Recubrimiento
18*, 20, 22, 24**	Galvanizado
Ancho efectivo	Peralte
91.44 cm	6.3 cm