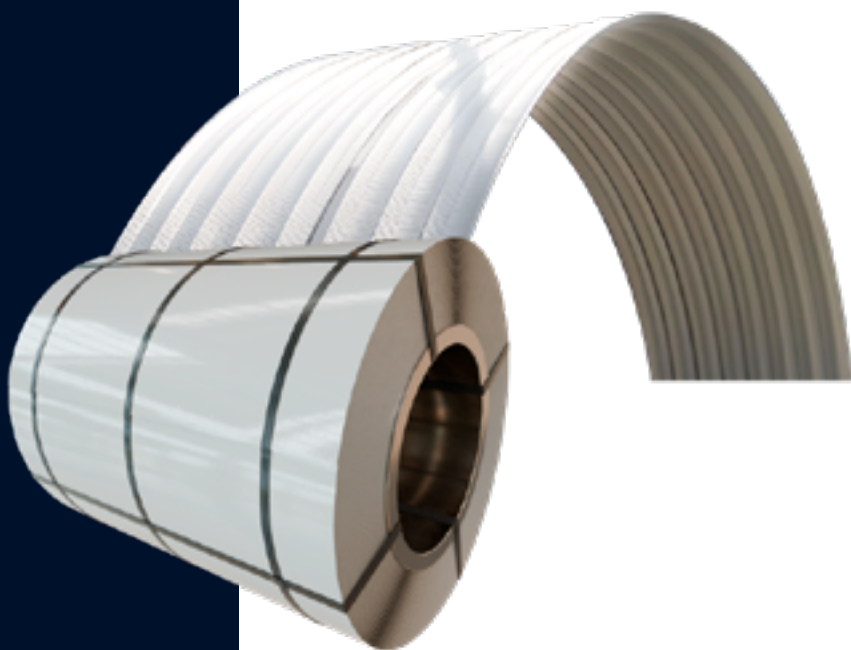


ACEROS **TORICES**



ARCOTECHO



*Descubre más sobre este
producto en línea
¡Escanear el código!*

El arcotecho es un sistema de cubierta curvo y autoportante, fabricado con lámina de acero disponible en acabado galvanizado, Pintro o Zintro Alum. Es idóneo para cubrir amplios claros sin apoyos intermedios, brindando una estupenda protección y resistencia frente a condiciones ambientales habituales y adversas.

Especificaciones

- Ancho de lámina: 3 ft (pies)
- Calibres: 16, 18, 20, 22, 24 y 26
- Recubrimiento: Galvanizado, Pintro y Zintro Alum
- Colores en recubrimiento Pintro: Blanco/Fondo gris (fabricación especial: Blanco/Blanco y Arena)

Recomendaciones para su instalación

- Prepara las láminas de arcotecho formando tresetas: uniendo 3 módulos de arcos en el suelo y elevándolos a la estructura con una grúa telescópica.
- Coloca una franja de acrílico cada 9 o 12 piezas de arcotecho.
- Fija el arcotecho con tornillos de alta resistencia y placas.
- En caso de que el canalón sea de concreto, instala con taquetes de alta resistencia y placa.
- Las cubiertas de arcotecho tipo membrana se pueden fabricar con flechas del 20 % sobre estructuras de acero o concreto y claros libres de hasta 40 metros.
- Las cubiertas semicirculares tienen una flecha del 50 %. Se fabrican de piso a piso, fijadas sobre zapatas corridas, con claros libres de hasta 30 metros.
- En caso de colganteo, no exceder 10 kg/m² en carga muerta.

Calibre	Espesor nominal de acero base pulgadas (mm)	Peso kg/m lineal (rollo de 3ft)
16	0.0613" (1.56 mm)	11.16
18	0.0493" (1.25 mm)	8.97
20	0.374" (0.95 mm)	6.79
22	0.314" (0.80 mm)	5.71
24	0.0224" (0.57 mm)	4.06
26	0.0194" (0.49 mm)	3.52

