



Lámina lisa

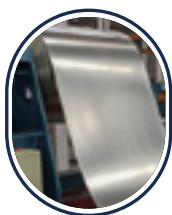
Láminas, placas y rollos de acero, que representan una gran parte de la materia prima del sector industrial y de la construcción, pues se adaptan a una amplia gama de procesos de acuerdo a las preferencias del cliente. Comercializamos láminas con diferentes acabados y recubrimientos, desde láminas roladas en caliente hasta láminas pintadas y en anchos que van desde los 2 hasta los 4 pies. Se caracterizan por su alta calidad, resistencia física y maleabilidad, lo cual los convierte en una opción ideal para aplicaciones exigentes.

Contenido

- ❑ Lámina Galvanizada
- ❑ Lámina Zintro Alum
- ❑ Lámina Pintro
- ❑ Lámina Rolada en Caliente
- ❑ Lámina Decapada
- ❑ Lámina Rolada en Frío

Lámina Galvanizada

Lámina de acero recubierta con una capa de zinc que proporciona protección contra la corrosión, este proceso se conoce como galvanización y se realiza sumergiendo la lámina en un baño de zinc. La capa de zinc actúa como una barrera protectora, impidiendo que el acero entre en contacto directo con el oxígeno y la humedad del entorno, lo que evita la formación de óxido.



Descubre más sobre este producto en línea ¡Escanear el código!

Lámina Zintro Alum

Lámina de acero recubierta con una capa de zinc y aluminio, esta combinación de recubrimientos proporciona una protección excepcional contra la corrosión en una amplia variedad de ambientes, incluso en aquellos más agresivos. El recubrimiento ofrece una protección superior debido a las propiedades anticorrosivas de ambos metales. El zinc es conocido por su capacidad para formar una capa protectora de óxido en la superficie del acero, mientras que el aluminio proporciona una mayor resistencia a la corrosión en entornos altamente corrosivos.



Descubre más sobre este producto en línea ¡Escanear el código!

Lámina Pintro

Lámina de acero galvanizada que ha sido sometida a un proceso adicional de recubrimiento con pintura en línea continua. Este proceso de pintura se realiza utilizando resinas sintéticas, pigmentos y aditivos específicos que se combinan para brindar un acabado de alta calidad y una gran resistencia al medio ambiente. El recubrimiento de pintura no solo ofrece una protección adicional contra la corrosión, sino que también proporciona una mayor resistencia a los factores ambientales.



Descubre más sobre este producto en línea ¡Escanea el código!

Sustratos y recubrimientos			
Producto	Grados*	Recubrimiento	Documento ETP
Galvanizado (Ternium Zintro)	CS-B SS37	G60 (Estándar) G90 (Opcional)	ETP MEXUNI P05 ASTM A653-07

Tipos de pinturas / Sistemas de pintado				
Tipo	Sistema de pintado (capa en milésimas)	Ventajas	Usos	Colores estándar
Poliéster estándar	<ul style="list-style-type: none"> » Primario acabado: Uretano (15 a .3) » Acabado: Poliéster estándar (.7 a .8) » Primario Backer: Uretano (15 a .3) » Backer en lámina: Poliéster (15 a .25) » Backer en panel: Epóxico (15 a .25) 	<ul style="list-style-type: none"> » Buena flexibilidad » Resistencia al exterior » Amplio rango de colores » Resistencia a la abrasión y manchado » Solución económica 	Recomendable en construcciones en general como techumbres, muros y accesorios, entre otras; para ambientes rurales o urbanos sin contaminación química o ambiente salino.	<ul style="list-style-type: none"> » Blanco STD » Blanco Ultra » Arena STD » Azul Rey » Silver Poly » Gris Humo » Blanco Cool Roof 75
Poliéster siliconado	<ul style="list-style-type: none"> » Primario acabado: Uretano (15 a .3) » Acabado: Poliéster estándar (.7 a .8) » Primario Backer: Uretano (15 a .3) » Backer en lámina: Poliéster (15 a .25) » Backer en panel: Epóxico (15 a .4) 	<ul style="list-style-type: none"> » Resistencia al caleo, el decoloramiento y al cambio de brillo » Resistencia exterior » Superior resistencia a la intemperie que el poliéster estándar 	Recomendable en construcciones en general como techumbres, muros y accesorios, entre otras; para aplicaciones arquitectónicas donde la permanencia del color (tono) es importante.	<ul style="list-style-type: none"> » Rojo Janitzio (Cool Roof)
Duraplus	<ul style="list-style-type: none"> » Primario acabado: Uretano (.7 a .8) » Acabado: Poliéster estándar (.7 a .8) » Primario Backer: Uretano (15 a .25) » Backer en lámina: Poliéster (15 a .25) » Backer en panel: Epóxico 	<ul style="list-style-type: none"> » Resistencia al cambio de color » Excelente resistencia a la intemperie en ambientes industriales y salinos 	Recomendable en techumbres, muros y accesorios, entre otras; en ambientes industriales y salinos a no menos de 1,000 metros de la costa.	<ul style="list-style-type: none"> » Duraplus Blanco Estándar » Duraplus Arena Estándar » Blanco Cool Roof 75
Fluorocar-bonado	<ul style="list-style-type: none"> » Primario acabado: Uretano (15 a .25) » Acabado: Poliéster estándar (.7 a .8) » Primario Backer: Uretano (15 a .25) » Backer en lámina: Poliéster (15 a .25) » Backer en panel: Epóxico (15 a .25) 	<ul style="list-style-type: none"> » Muy resistente al cambio de color y brillo en ambientes en general » Excelente resistencia a los rayos ultravioleta y ambientes industriales químicos y salinos 	Recomendable para construcciones donde se requiera mayor retención de color y en ambientes industriales y salinos a no menos de 1,000 metros de la costa.	<ul style="list-style-type: none"> » Arena KYNAR » Blanco STD KYNAR

* Las propiedades mecánicas y el análisis químico se evalúan en producto galvanizado.

Bajo pedido se puede suministrar con sustrato de lámina Ternium Zintro Alum bajo norma A-792.

Nota: Los espesores de Backer son en acabado fondo, en doble acabado aplican los espesores de acabado en ambas caras. En Multypanel los colores estándar son Blanco STD y Arena STD, cualquier otro color, sobre todo oscuros, están sujetos a consulta técnica.

Propiedades (capa de acabado) y pruebas del producto pintado				
Propiedades y pruebas	Poliéster estándar	Poliéster siliconizado	Duraplus	Fluorocarbonado
Brillo 60°	annex*	annex*	annex*	annex*
Impacto (libras-pulgadas)	100 mínimo	100 mínimo	100 mínimo	100 mínimo
Flexión	2T	2T	2T	2T
Dureza a lápiz	2 H mínimo	2 H mínimo	2 H mínimo	2 H mínimo
Tono (Δ E)	Azul Rey 3, resto 1.5	1.5	1.5	1.5
Curado (Frotas MEK)	100 mínimo	100 mínimo	100 mínimo	NA
Cámara salina	1,000 horas	1,000 horas	1,000 horas	1,000 horas
Cámara de humedad	1,000 horas	1,000 horas	1,500 horas	2,000 horas
Resistencia a la luz ultravioleta	1,000 horas	2,000 horas	1,500 horas	3,000 horas

Pruebas conforme ASTM. * Ver ETP MEXUNI P09 TER CONSTRUCCIÓN. Rev. 00 para mayor información. Esta hoja técnica no aplica para monocapas, verde prisma o cualquier otro acabado o color no mencionado expresamente en la misma.

Pesos y medidas de lámina recubierta												
Calibre	Espesor		Peso			Peso teórico por hoja (kg)						Recubrimiento
			(kg/m)		kg/m ²	3' x 6'	3' x 8'	3' x 10'	3' x 12'	4' x 8'	4' x 10'	
	in	mm	3'	4'								
10	0.1359	3.45	24.77	-	27.11	45.33	60.44	75.55	90.66	-	-	G
12	0.1061	2.69	19.32	25.76	21.15	35.36	47.15	58.93	70.72	62.86	78.58	G
14	0.0762	1.94	13.87	18.50	15.18	25.38	33.84	42.30	50.76	45.12	56.40	G
16	0.0613	1.56	11.15	14.87	12.20	20.40	27.20	34.00	40.80	36.27	45.33	G, P
18	0.0493	1.25	8.97	11.96	9.82	16.42	21.89	27.37	32.84	29.19	36.49	G, P
20	0.0374	0.95	6.80	8.91	7.44	12.44	16.59	20.73	24.88	22.12	27.64	G, P, ZA
22	0.0314	0.80	5.64	7.61	6.24	10.43	13.91	17.38	20.86	18.54	23.18	G, P, ZA
24	0.0224	0.57	4.2	5.6	4.44	7.43	9.91	12.38	14.86	13.21	16.51	G, P, ZA
26	0.0194	0.49	3.52	4.69	3.85	6.44	8.59	10.73	12.88	11.45	14.31	G, P, ZA
28	0.0164	0.42	2.97	3.96	3.25	5.44	7.25	9.07	10.88	9.67	12.09	G, P, ZA
30	0.0135	0.34	2.44	-	2.67	4.47	5.96	7.45	8.94	-	-	G, P, ZA
32	0.0112	0.28	2.02	-	2.21	3.70	4.93	6.16	7.39	-	-	G, ZA

Producto disponible en hoja, rollos de 3' y 4', y cinta de 2'.

Código de recubrimiento: G= Galvanizado, P= Pintado y ZA= Zintro Alum.

La venta de las cintas de acero será únicamente por ambas piezas que resultan del corte del rollo de 4'.

Pregunta a tu asesora de ventas las medidas estándar en stock y calibres disponibles. Fabricamos medidas especiales.

Colores especiales a fabricación a partir de 18 toneladas.

Lámina Rolada en Caliente

Este material se fabrica bajo un proceso llamado laminado o rolado en caliente. En el cual el acero se calienta a altas temperaturas y posteriormente pasa a través de rodillos para darle forma y espesor. Esta técnica de fabricación permite obtener láminas con una amplia variedad de dimensiones, incluyendo diferentes anchos, longitudes y espesores, con el objetivo de satisfacer los requerimientos de diversas industrias.



Lámina Decapada

Se obtiene a partir de una lámina rolada en caliente, mediante un proceso químico que utiliza baños de ácido clorhídrico, se elimina el óxido de hierro de la superficie. Este óxido se genera durante el proceso de enfriamiento.



Pesos y medidas de lámina rolada en caliente, decapada y sin decapar

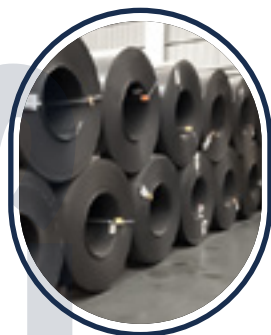
Calibre	Espesor		Peso		Peso teórico por hoja (kg)					
	in	mm	kg/pie²	kg/m²	3' x 6'	3' x 8'	3' x 10'	4' x 8'	4' x 10'	5' x 10'
4	0.224	5.69	4.15	44.67	74.69	99.59	124.49	132.79	165.99	-
6	0.194	4.94	3.60	38.78	64.85	86.46	108.08	115.29	144.11	-
7	0.179	4.55	3.32	35.72	59.73	79.64	99.55	106.19	132.73	-
8	0.164	4.18	3.05	32.81	54.87	73.16	91.45	97.55	121.94	-
9	0.150	3.80	2.77	29.83	49.88	66.51	83.14	88.68	110.85	-
10	0.135	3.42	2.49	26.85	44.90	59.86	74.83	79.81	99.77	124.71
11	0.120	3.04	2.22	23.86	39.91	53.21	66.51	70.95	88.68	110.85
12	0.105	2.66	1.94	20.88	34.92	46.56	58.20	62.08	77.60	97.00
13	0.090	2.28	1.66	17.90	29.93	39.91	49.88	53.21	66.51	-
14	0.075	1.90	1.39	14.92	24.94	33.26	41.57	44.34	55.43	-
16	0.060	1.52	1.11	11.93	19.95	26.60	33.26	35.47	44.34	-

Nota: El peso es calculado considerando una densidad de acero de 7,850 Kg/m³.

Pregunta a tu asesora de ventas las medidas estándar en stock, fabricaciones especiales y calibres disponibles.

Lámina Rolada en Frío

Este material también conocido como lámina negra o acero templado es una lámina sin recocer que se vende en presentación de rollo. Su proceso de fabricación implica el estiramiento y desbaste de los lingotes de acero para darle forma a la hoja. Están disponibles en diferentes pesos, desde 5.5 hasta 12 toneladas, y su calidad puede ser comercial, troquelado profundo y extra profundo.



Calibre	Espesor		Peso		Peso teórico por hoja (kg/hoja)			
	in	mm	kg/pie ²	kg/m ²	3' x 8'	3' x 10'	4' x 8'	4' x 10'
16	0.0598	1.52	1.11	11.93	26.60	33.26	35.47	44.34
18	0.0478	1.21	0.88	9.50	21.18	26.47	28.24	35.30
20	0.0359	0.91	0.66	7.14	15.93	19.91	21.24	26.55
22	0.0299	0.76	0.55	5.97	13.30	16.63	17.74	22.17
24	0.0239	0.61	0.44	4.79	10.68	13.35	14.24	17.80
26	0.0179	0.45	0.33	3.53	7.88	9.85	10.50	13.13
28	0.0149	0.38	0.28	2.98	6.65	8.31	-	-
30	0.0120	0.30	0.22	2.36	5.25	6.56	-	-

Nota: El peso es calculado considerando una densidad de acero de 7,850 Kg/m³.